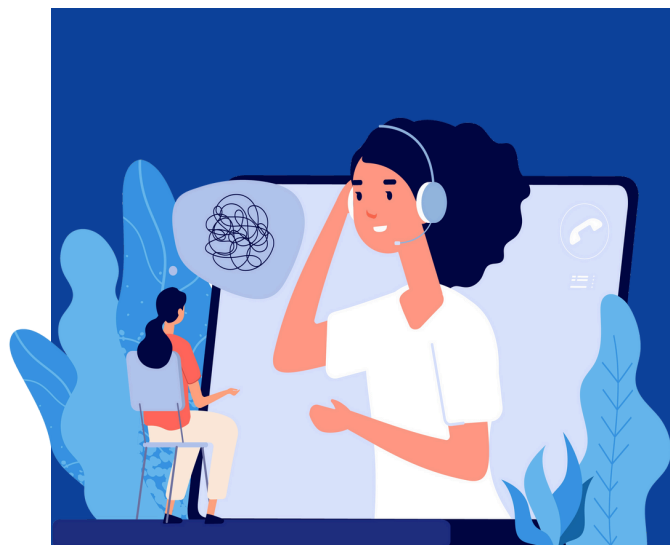




L'Assurance Maladie

Agir ensemble, protéger chacun

Val-de-Marne



ECOUTE PSYCHOLOGIQUE

Bien que dotée d'un service social et d'un service de prévention et de santé au travail, la CPAM du Val de Marne propose pour l'ensemble de ses collaborateurs un dispositif complémentaire d'accueil et d'écoute confidentiel visant à favoriser la résolution de problèmes générateurs de souffrance ou de mal-être au travail. Il s'agit d'une plateforme d'écoute et de soutien téléphonique, des consultations en psychologie du travail. L'objectif de ces dispositifs étant de créer un espace protégé pour le salarié afin qu'il puisse échanger avec une personne indépendante de l'entreprise.

> UNE PLATEFORME D'ÉCOUTE ET DE SOUTIEN TÉLÉPHONIQUE

Pros-consulte

- Numéro vert : **0805 230 802**, ne pas oublier d'indiquer le code entreprise : **Cp-2013**
Disponible 7 jours sur 7, 24 heures sur 24 (Appels anonymes et gratuits, service ouvert aux conjoints, et accessible aux malentendants via un tchat).
- Un site internet www.pros-consulte.com
Vous aurez accès à la liste des psychologues et vous pourrez choisir un consultant disponible.

Pour joindre les psychologues de Pros-consulte depuis un poste fixe ou mobile, tapez sur la touche* vous serez mis(e) en relation avec un psychologue de la ligne disponible.



> UNE CONSULTATION EN PSYCHOLOGIE DU TRAVAIL

Mme Valérie TARROU, psychologue du travail

2 vacations par mois sont proposées sur site, par téléphone ou Zoom, selon un planning arrêté.

Les rendez-vous sont à prendre directement auprès du service de prévention et de santé au travail par téléphone au **01.43.99.33.78** ou directement sur place (RDC zone C).



UNE PLATEFORME SPÉCIFIQUE POUR LES PERSONNES SOURDES OU MALENTENDANTES

Une autre plateforme est accessible gratuitement :

<https://www.surdi.info/une-psychologue-a-votre-ecoute/>

EN CAS D'URGENCE : LE 114 EST DISPONIBLE 24H/24 – 7J/7

Le service de prévention et de santé au travail se tient à votre disposition pour tout complément d'information.

